

**DUPLEX EN ZONA OLÍMPICA/CAN ROCA 1 , 4  
HABITACIONES CON 2 TERRAZAS**

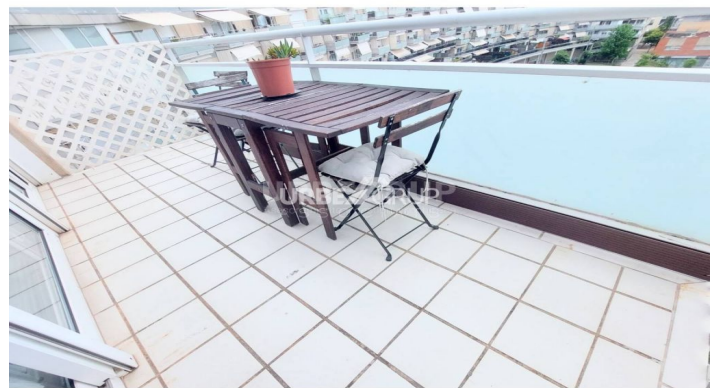
Ref: 33923

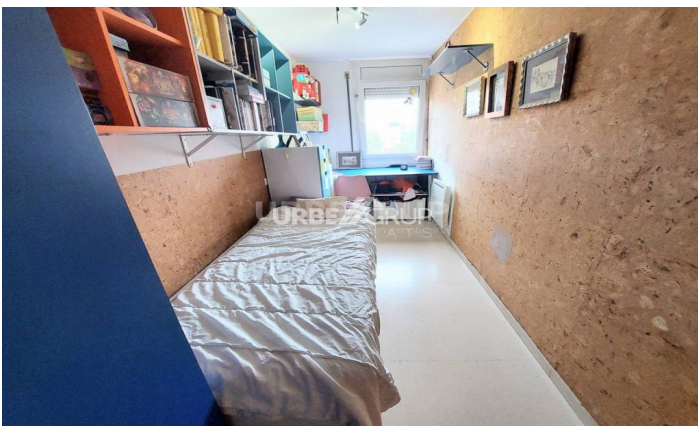
**Poble Nou-Zona Olímpica / Terrassa**

DUPLEX EN ZONA OLÍMPICA/CAN ROCA 1 CON VISTAS MUY DESPEJADAS Y MUY SOLEADO Vivienda construida en el año 1995 con un total de 134 m<sup>2</sup> construidos en dos plantas (98+36 m<sup>2</sup>) según catastro Planta principal distribuida en amplio y soleado salón-comedor de 23 m<sup>2</sup> con salida a espacioso balcón de 6,4 m<sup>2</sup> con vistas muy despejadas a zona verde, 3 habitaciones exteriores (2 dobles-1 suite), 2 baños (2.35 m<sup>2</sup> con ducha y 3.7 m<sup>2</sup> con bañera en suite), cocina de 7,16 m<sup>2</sup> ventilada con pequeña galería exterior, desde el comedor accedemos a través de una ancha escalera con armarios de almacenaje a la planta superior Planta superior, compuesta por una gran estudio de 20 m<sup>2</sup> diáfano (divisor de las 2 terrazas) con un pequeño baño con ducha y salida a dos terrazas de 22,60 m<sup>2</sup> y 23,40 m<sup>2</sup> con pequeño trastero 3 m<sup>2</sup> Como acabados dispone de suelos de terrazo, carpintería interior de haya y carpintería exterior de aluminio con cristal tipo climalit Equipado con calefacción a gas ciudad, osmosis y descalcificador Entrada comunitaria sin barreras arquitectónicas hasta ascensor con acceso a las plantas de parking y viviendas Vivienda muy soleada y muy ventilada con dos orientaciones con lo que NO NECESITA la instalación de aire acondicionado porque al estar a una gran altu...

**350.000**134 m<sup>2</sup>  
4 Dormitorios  
Calefacción  
Trastero  
Ascensor  
Terraza  
Balcón







Contáctenos para mas información o para concertar una visita

Tel: 93 780 67 99

[urbegrup@urbegrup.com](mailto:urbegrup@urbegrup.com)

[www.urbegrup.es](http://www.urbegrup.es)