

**TORRE EN CAN PARELLADA.VIVIENDA CON SU LOCAL ALQUILADO**

Ref: 33905

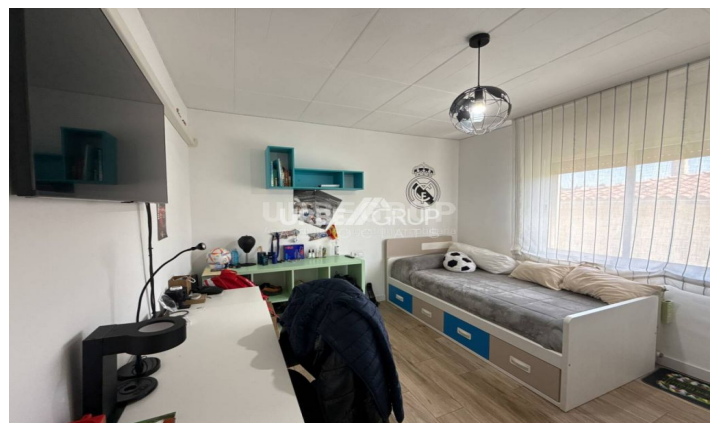
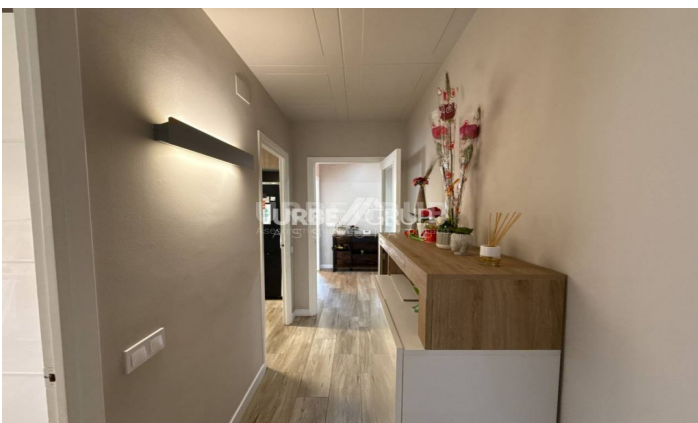
**Can parellada / Terrassa**

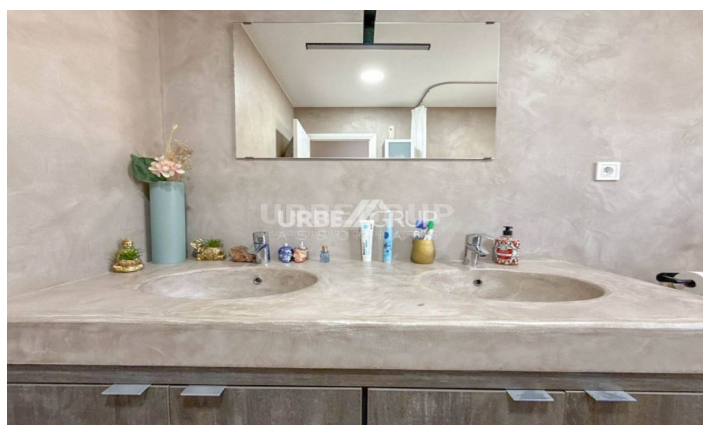
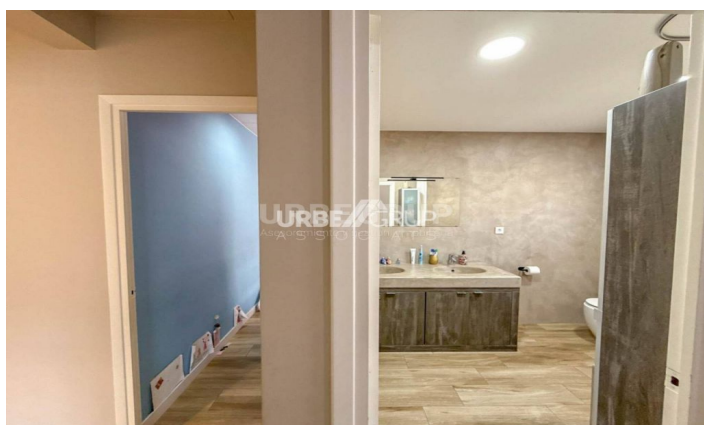
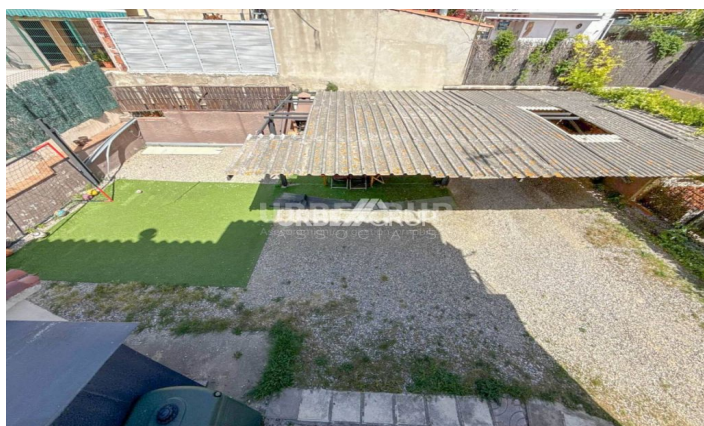
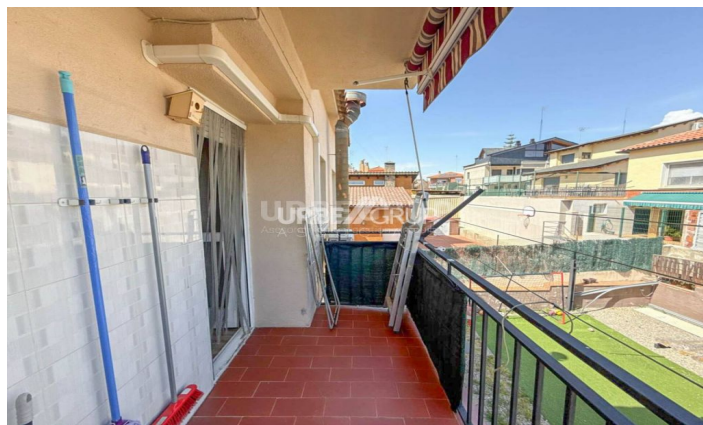
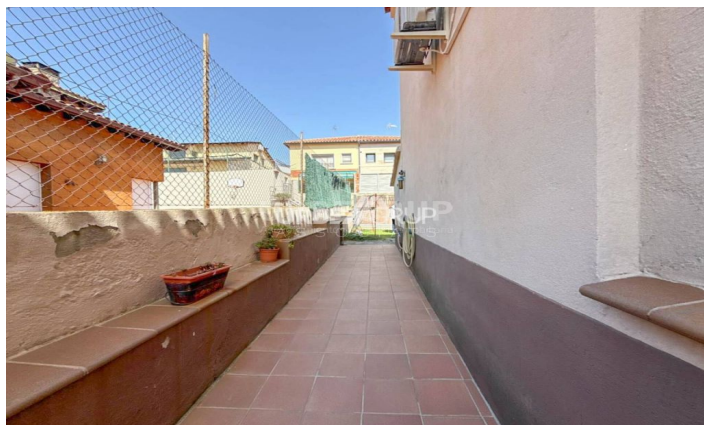
**TORRE EN CAN PARELLADA.VIVIENDA CON SU LOCAL ALQUILADO:**  
Sobre solar de 431 m<sup>2</sup> se sitúa una vivienda en dos plantas con un total de 384 m<sup>2</sup> según catastro. En planta baja dispone de un local de 109 m<sup>2</sup> ACTUALMENTE ALQUILADO con unos ingresos de 650€ y 3 años pendientes de duración y que le ayudaran a pagar parte de la hipoteca de la casa En primera planta se ubica la vivienda con un total de 134 m<sup>2</sup> , según catastro, distribuida por un comedor con chimenea y salida a balcón, cocina amplia, 4 habitaciones (3 dobles), un espacioso baño con bañera y un gran balcón-galería Como acabados dispone de suelos de gres, carpintería exterior de aluminio y carpintería interior de madera lacada en blanco Equipada con aire acondicionado en pasillo distribuidor y comedor y calefacción de gasoil, mosquiteras En los exteriores dispone de un gran espacio para aparcar varios coches de 122 m<sup>2</sup> ó para poder instalar una piscina Entrega en dos meses. A un paso de la zona comercial, cerca de parada de transporte público y con rápido enlace con la AP-7 AICAT 3606 CASA CONSOLIDADA DE SEGUNDAMO EN PERFECTO ESTADO HONORARIOS DE VENTA INCLUIDOS EN EL PRECIO NO ESTAN INCLUIDOS EN EL PRECIO, LOS GASTOS DEL I.T.P , REGISTRO, NOTARIA Y GESTORÍA QUE CORRERAN A CARGO DE LA PARTE COMPRADORA

**425.000**

384 m<sup>2</sup>  
4 Dormitorios  
431 m<sup>2</sup> parcela  
A/C  
Calefacción  
Chimenea  
Parking







Contáctenos para mas información o para concertar una visita

Tel: 93 780 67 99

[urbegrup@urbegrup.com](mailto:urbegrup@urbegrup.com)

[www.urbegrup.es](http://www.urbegrup.es)