

**CASA APAREADA EN ZONA PUEBLO SECO-DAINA,
PERFECTO ESTADO**

Ref: 33900

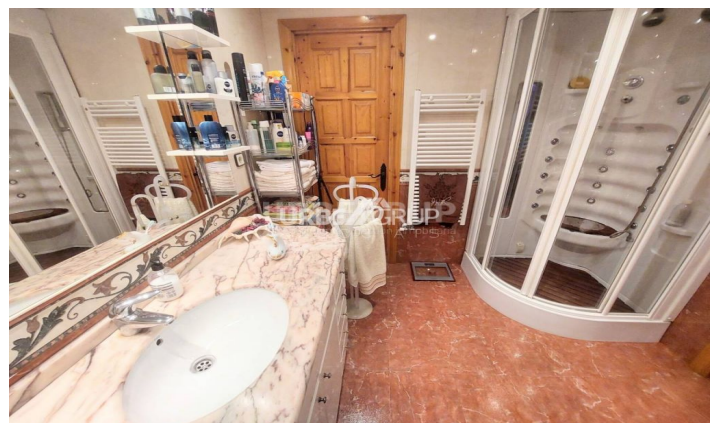
**Olesa de Montserrat**

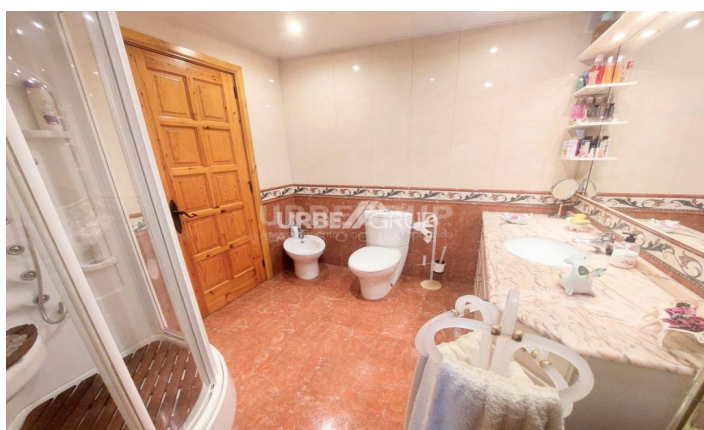
CASA UNIFAMILIAR APAREADA EN LA ZONA DAINA-PUEBLO SECO. Vivienda en tres plantas con un total de 180 m² con un gran jardín de entrada y garaje. En planta menos uno se ubica una zona amplia de lavadero-bodega de 25 m², trastero y garaje para dos coches. En planta principal se encuentra la zona de día con un espacioso comedor con salida a balcón con vistas despejadas y muy soleado, cocina office, pequeño baño con ducha, un pequeño trastero y con acceso interior al garaje. En primera planta dispone de 3 habitaciones (antes 4 y una con salida a balcón) y gran baño con ducha hidromasaje. En segunda planta se encuentra una gran buhardilla con salida a solarium de 12 m². Para entrar a la casa necesitamos pasar por un agradable jardín con árboles frutales y zona de barbacoa, también dispone de una zona de comedor-cenador y trastero. Como acabados dispone de suelos de gres, carpintería exterior de aluminio con contraventanas de madera y carpintería interior de pino de oregón. Equipada con alarma, calefacción de gas ciudad, mosquiteras. Zona muy tranquila a la entrada de la población y con rápido acceso a la AP-7 y B-40.

440.000

150 m²
3 Dormitorios
A/C
Calefacción
Chimenea
Vigilancia
Parking
Terraza







Contáctenos para mas información o para concertar una visita

Tel: 93 780 67 99

urbegrup@urbegrup.com

www.urbegrup.es