

**CASA APAREADA EN OLESA DE MONTSERRAT ,  
ZONA PUEBLO SECO-DAINA, PERFECTO ESTADO**

Ref: 33900

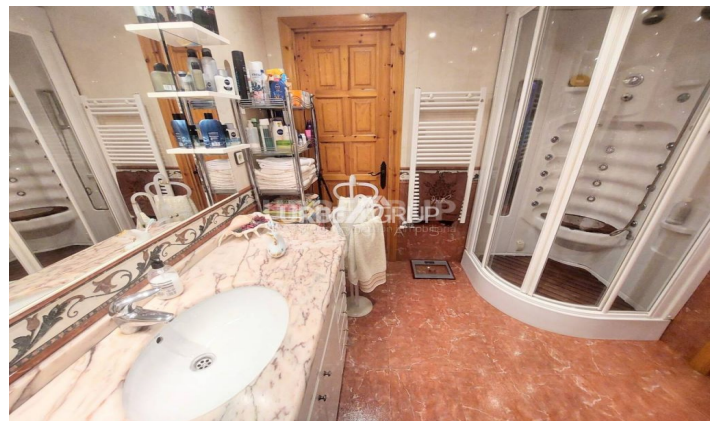
**Olesa de Montserrat**

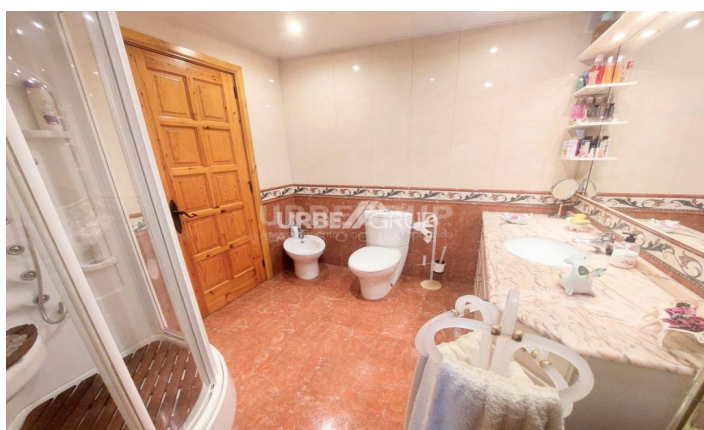
CASA UNIFAMILIAR APAREADA EN LA ZONA DAINA-PUEBLO SECO. Vivienda en tres plantas con un total de 180 m<sup>2</sup> con un gran jardín de entrada y garaje En la planta menos uno, se ubica una zona amplia de lavadero-bodega de 25 m<sup>2</sup>, trastero y garaje para dos coches En planta principal se encuentra la zona de día, Ddistribuida en un espacioso comedor con salida a balcón con vistas despejadas y muy soleado, acogedora cocina office, pequeño baño con ducha ,un pequeño trastero y escalera con acceso interior al garaje En primera planta, se encuentra la zona de noche y dispone de 3 habitaciones (antes 4 y una con salida a balcón) y gran baño con ducha hidromasaje En segunda planta, tenemos una gran buhardilla con salida a solarium de 12 m<sup>2</sup> Para entrar a la casa necesitamos pasar por un agradable jardín con arboles frutales y zona de barbacoa, también dispone de una zona de comedor-cenador y trastero Como acabados dispone de suelos de gres, carpintería exterior de aluminio con contraventanas de madera y carpintería interior de pino de oregón Equipada con alarma, calefacción de gas ciudad, mosquiteras zona muy tranquila a la entrada de la población y con rápida acceso a la AP-7 y B-40, cerca zona comercial, zona deportiva y colegio Casa muy ventilada con dos orientaciones, una ...

**440.000**

150 m<sup>2</sup>  
3 Dormitorios  
A/C  
Calefacción  
Chimenea  
Vigilancia  
Parking  
Terraza







Contáctenos para mas información o para concertar una visita

Tel: 93 780 67 99

[urbegrup@urbegrup.com](mailto:urbegrup@urbegrup.com)

[www.urbegrup.es](http://www.urbegrup.es)