

Una casa que enamora en Masquefa: espacio, luz y calidad de vida.

Ref: P-033858

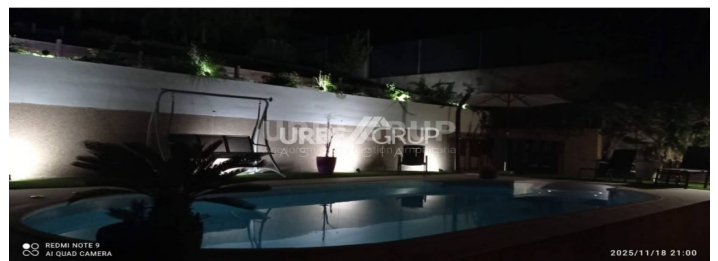
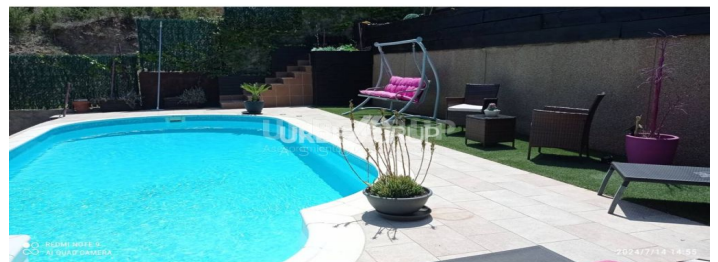
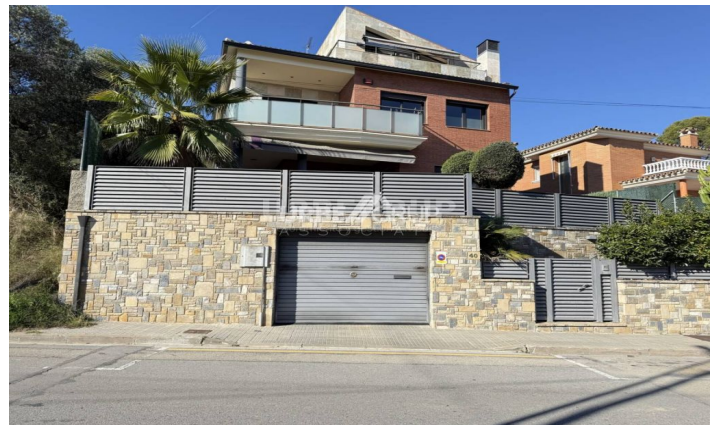


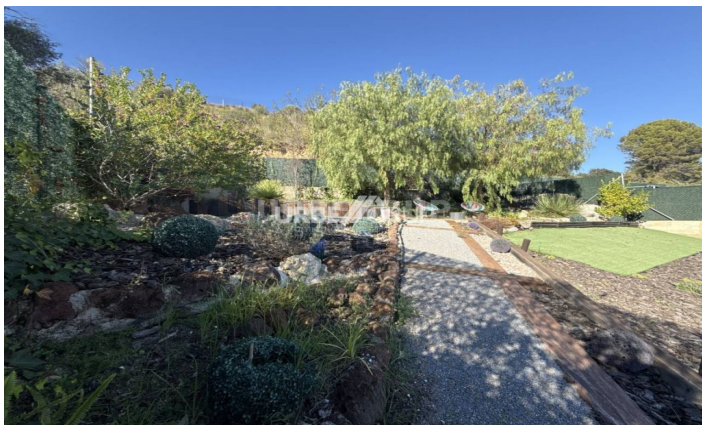
Masquefa

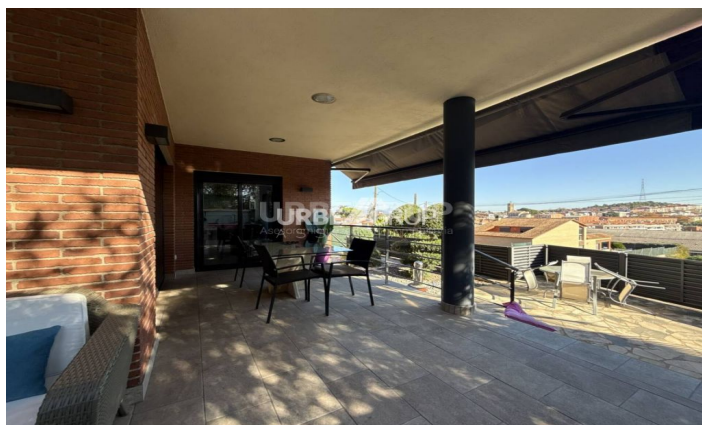
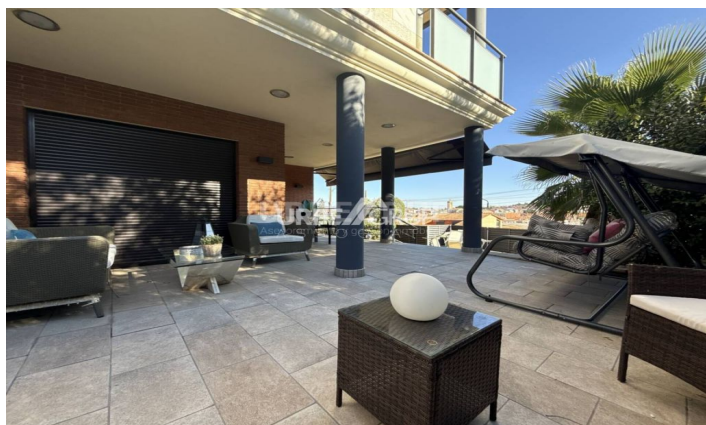
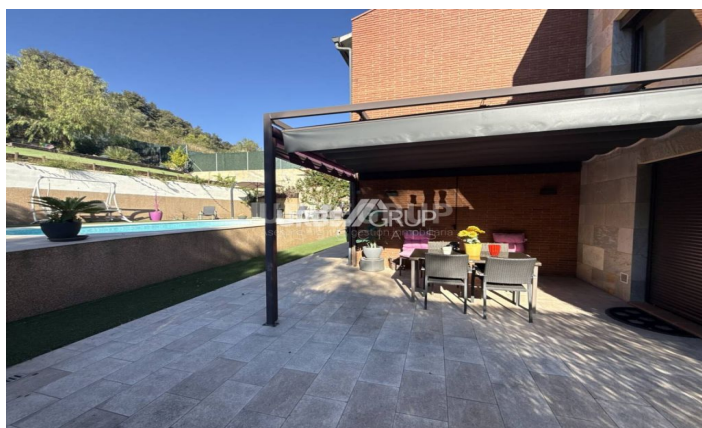
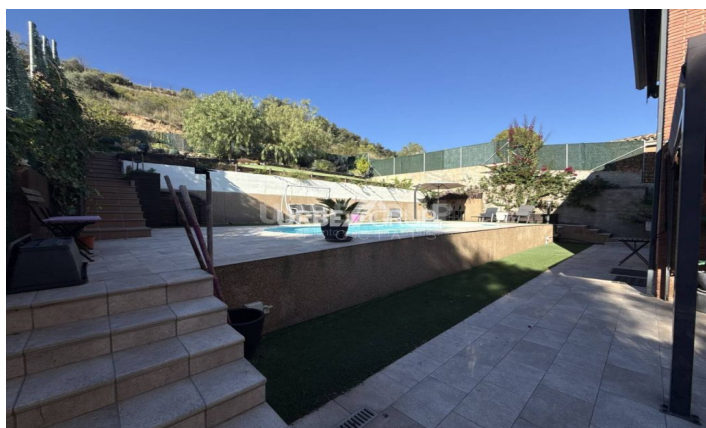
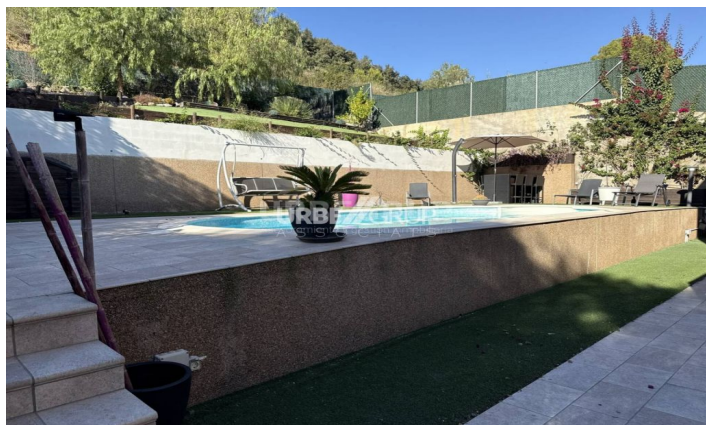
En un entorno residencial tranquilo y bien conectado, a solo 6 minutos del Campo de Golf Masia Bach, a 35' de Sitges, 35–40' de la Av. Diagonal de Barcelona y 30–35' del Aeropuerto de El Prat, se alza esta vivienda a cuatro vientos, diseñada para disfrutarla en familia y con todas las comodidades a mano. Además, su proximidad a Martorell (14') y SEAT (14') la convierte en una opción ideal para quienes buscan equilibrio entre privacidad y accesibilidad, y que, además, no solo destaca por su arquitectura y comodidades; también por lo que transmite: es esa sensación difícil de explicar, pero fácil de sentir cuando un lugar está pensado para vivirlo de verdad. Construida sobre una parcela de 700 m², esta propiedad de 4 plantas con ascensor destaca por su impecable estado y por ofrecer un estándar de calidad poco habitual en la zona. Todo está preparado para entrar a vivir, con detalles pensados para aportar bienestar, eficiencia y una experiencia residencial de auténtico "living luxury". En la planta principal, de 83 m² útiles, nos recibe un salón de 30 m² con chimenea, cálido y luminoso, conectado con una cocina de 15 m² que da acceso directo a un porche de 20 m², perfecto para comidas al aire libre y momentos de tranquilidad con vistas al j...

795.000

405 m²
4 Dormitorios
1 Baño
700 m² parcela
A/C
Calefacción
Teléfono
Chimenea
Parking
Terraza







Contáctenos para mas información o para concertar una visita

Tel: 93 780 67 99

urbegrup@urbegrup.com

www.urbegrup.es