

Casa unifamiliar esquinera en la mejor zona residencial de Martorell

Ref: P-033867



Martorell

Ubicada en la zona más valorada de Martorell, esta casa unifamiliar adosada y esquinera destaca por ofrecer un entorno residencial extremadamente tranquilo, sin renunciar a la comodidad de tener absolutamente todos los servicios a pocos minutos a pie: comercios, colegios, transporte, zonas verdes y accesos principales. La vivienda se distribuye en cuatro plantas perfectamente organizadas, pensadas para cubrir con solvencia las necesidades de una familia actual, combinando espacios amplios, funcionalidad y múltiples zonas exteriores. En la planta sótano (-1) encontramos un gran garaje de 66 m², con capacidad holgada para varios vehículos y zona de almacenaje, que incorpora además un espacio de lavadero. Desde esta planta se accede directamente a un patio privado de 27 m², un rincón ideal como desahogo exterior, zona de juegos o espacio de relax. La planta baja alberga la zona de día, con un salón-comedor amplio y luminoso de 26 m² y una cocina independiente de 17 m², ambos con salida directa a terrazas, lo que refuerza la conexión interior-exterior y aporta una agradable sensación de amplitud y luz natural. Completa esta planta un aseo de cortesía, muy práctico para el día a día y para las visitas. En la primera planta se sitúa la zona de noche, compuesta

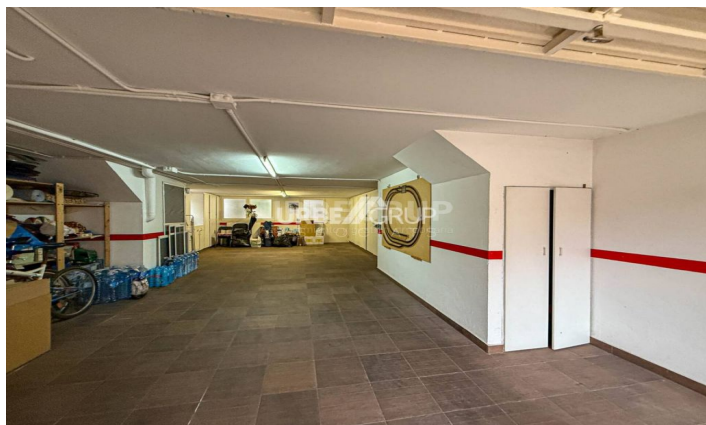
...

550.000

252 m²
4 Dormitorios
1 Baño
A/C
Calefacción
Teléfono
Chimenea
Parking
Terraza







Contáctenos para mas información o para concertar una visita

Tel: 93 780 67 99

urbegrup@urbegrup.com

www.urbegrup.es