

TORRE EN CAN COSTA DE CASTELLBISBAL, 4 HABITACIONES CON ENTREGA INMEDIATA

Ref: 33849



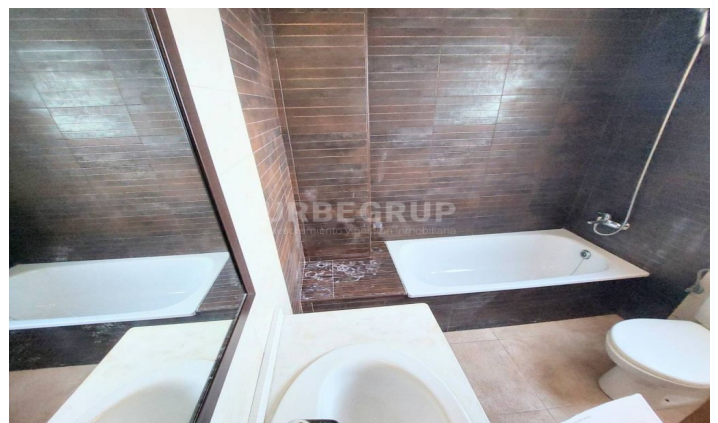
Castellbisbal

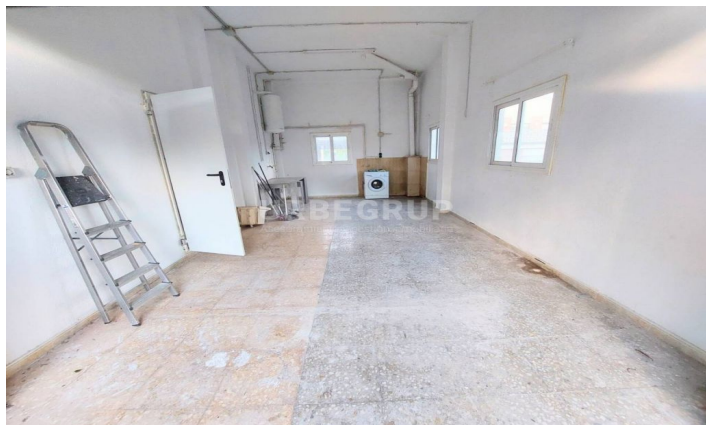
TORRE EN LA URBANIZACIÓN DE CAN COSTA DE CASTELLBISBAL. Sobre solar de 372 m² se sitúa una vivienda en dos plantas más garaje y con un total de 165 m² construidos. En planta baja se ubica un garaje de 29 m² con lavadero. En planta principal se distribuye en un amplio comedor con salida directa a patio, amplia cocina exterior, 2 habitaciones individuales y un baño con ducha. En segunda planta se encuentran dos habitaciones suite (1 doble) con dos baños y una terraza de 15 m². Como acabados dispone de suelos de gres, carpintería interior de roble y carpintería exterior de aluminio con cristal tipo climalit. Equipada con alarma y aires acondicionados con bomba de calor en todas las estancias. Fachada exterior de monocapa. En los exteriores se encuentra la zona ajardinada con césped artificial y árboles frutales. Zona muy tranquila, cerca del pueblo y de entrega inmediata. PERFECTO ESTADO PARA ENTRAR A VIVIR

400.000

165 m²
4 Dormitorios
372 m² parcela
A/C
Calefacción
Vigilancia
Parking
Terraza







Contáctenos para mas información o para concertar una visita

Tel: 93 780 67 99

urbegrup@urbegrup.com

www.urbegrup.es