

GRAN CASA CON ASCENSOR EN CASTELLVELL I VILAR , A 45 MINUTOS DE BARCELONA CIUDAD

Ref: 33858

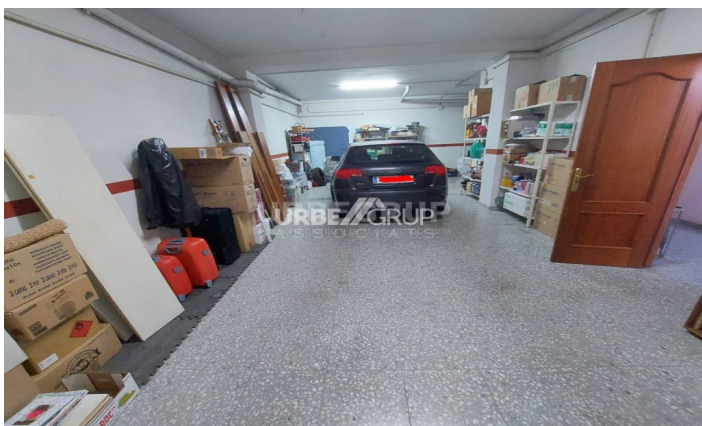


Castellbell i el Vilar

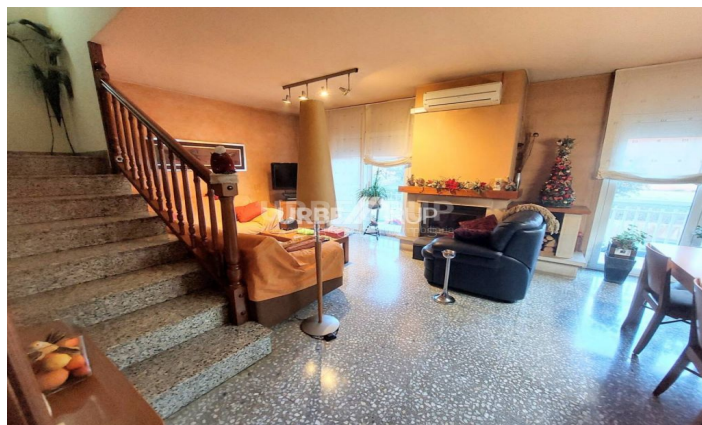
GRAN CASA EN CASTELLVELL I VILAR. VIVIENDA EN TRES PLANTAS CON ASCENSOR Y CON UN TOTAL DE 366 m² CONSTRUIDOS Y CON 200 m² ÚTILES: PLANTA BAJA: Dispone de un garaje para dos coches, zona de almacenamiento y otro gran garaje con 88 m con techos muy altos con espacio para camiones y furgonetas con acceso desde la calle de atras PRIMERA PLANTA: se encuentra la zona de día, compuesta por amplio comedor en dos ambientes con chimenea y split de aire acondicionado, enorme cocina office de 16 m² en dos zonas y con salida a terraza de 88 m², un baño con ducha y 1 habitación doble con armario empotrado y salida a terraza SEGUNDA PLANTA: 3 habitaciones dobles (2 tipos suite, una triple), baño de 7 m² con jacuzzi, y otro baño con ducha TERCERA PLANTA: estudio 26 m² con techos abuhardillados con salida a terraza de 12 m² con grandes vistas despejadas a la montaña de Montserrat Como acabados disponen de suelos de terrazo, carpintería exterior de aluminio y carpintería interior de embero Equipada con calefacción a gasoil con distribución por piso independiente y con un depósito de 2000 litros y varios splits de aire acondicionado Población con 45 minutos de conexión a la ciudad de Barcelona, Equipada con colegios, estación de RENFE Y FGC, autobús público, rápida con...

299.000

366 m²
4 Dormitorios
172 m² parcela
A/C
Calefacción
Chimenea
Parking
Terraza







Contáctenos para mas información o para concertar una visita

Tel: 93 780 67 99

urbegrup@urbegrup.com

www.urbegrup.es