

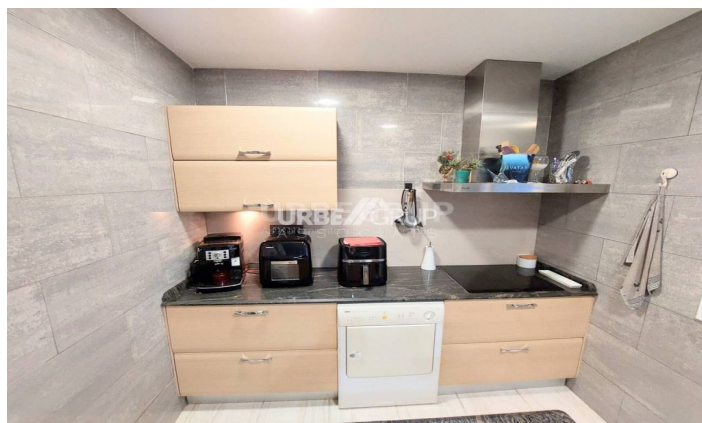
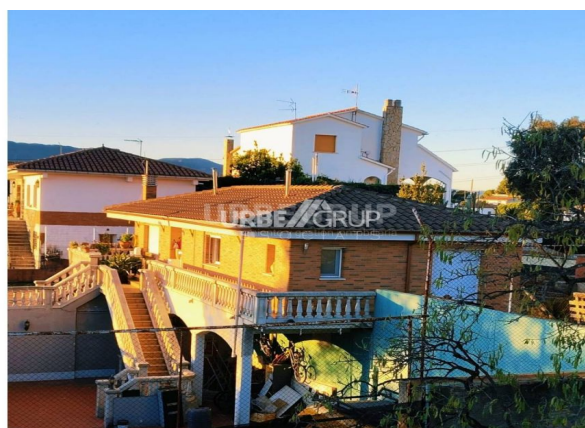
TORRE A ABRERA AMB VISTES DESPEJADES A LA MUNTANYA

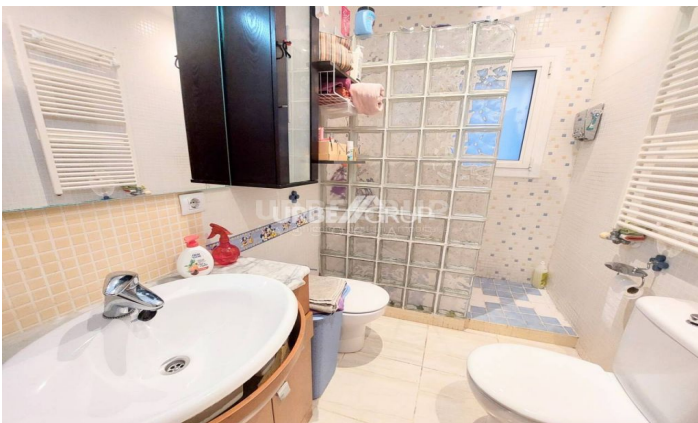
Ref: 33869

**Abdera**

TORRE A ABRERA A LA URBANITZACIÓ LES CARPES: MOLT CÒMODA I FUNCIONAL I EN UNA SOLA PLANTA Sobre solar de 777 m² es situa una vivenda tota en planta amb un total de 108 m² útils i 140 m² construïts Distribuïda amb una espaiosa cuina office, gran menjador a dos nivells molt elegant i amb sortida a zona de terrassa i jardí, 3 habitacions (1 suite amb vestidor i dues individuals àmplies), 2 banys (un amb dutxa i el de la suite amb un gran jacuzzi) Com a acabats disposa de terres de gres, fusteria exterior d'alumini amb clau de seguretat i fusteria interior de faig. Equipada amb calefacció a gas ciutat i 2 splits d'aire condicionat Als exteriors disposa d'un garatge tancat de 32 m², zona enjardinada, terrassa amb caseta-traster, zona per petit hort i un gran balcó allargat amb accés des de la vivenda al jardí, a més sota la casa disposa d'un gran local-traster A l'entrada a la finca hi ha una espaiosa zona per poder aparcar diversos cotxes, una llenya sota escala, quart de màquines i un petit frontó per gaudir Entrega a convenir. Vistes molt despejades a la muntanya Ràpida connexió amb A-2 i B-40, molt a prop de les poblacions d'Olesa de Montserrat, Martorell a 10 minuts, 15 minuts a Terrassa i 30 minuts a Barcelona. Urbanització molt tranquil·la Àmplia torre m...

369.000170 m²
3 Dormitoris
850 m² parcel·la
A/C
Calefacció
Parking
Terrassa







Contacta'ns per a més informació o per concretar una cita

Tel: 93 780 67 99

urbegrup@urbegrup.com

www.urbegrup.es