

**TORRE REFORMADA DE 5 HABITACIONES EN  
ABRERA**

Ref: 33902

**Abrrera**

TORRE EN ABRERA REFORMADA Sobre solar de 512 m<sup>2</sup> se ubica una vivienda con distribución invertida con un total de 279 m<sup>2</sup> según catastro

Planta a nivel de calle: se encuentra un amplio garaje , 1 habitación doble exterior y la puerta de la entrada de la casa planta menos 1: se sitúa la zona de día compuesta por un gran comedor con salida a bonita y espaciosa terraza con vistas despejadas a todo el valle y vistas a montserrat, cocina office con salida a terraza y baño con ducha

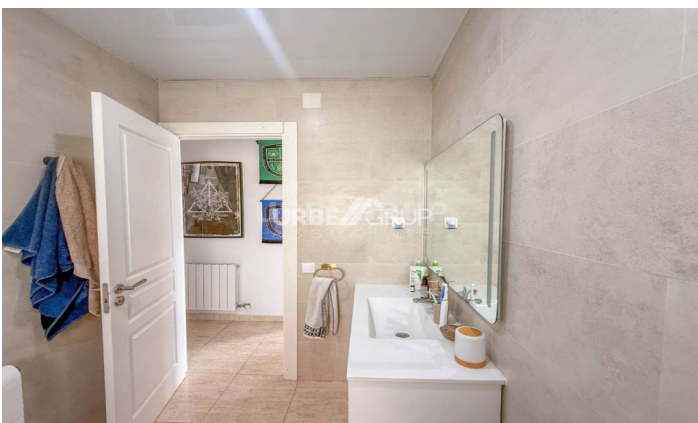
Planta -2: se encuentra la zona de noche con 4 habitaciones dobles exteriores, baño con bañera y una gran terraza muy muy soleada Como acabados dispone de suelos de gres y parquet en habitaciones, carpintería interior de madera lacada en blanco y carpintería exterior de aluminio con cuarterones y cristal climalit Equipada con calefacción de gas ciudad, osmosis, mosquiteras y puerta de seguridad, En los exteriores tenemos un amplio patio con jardineras para acceder a la casa, y una zona de piscina con depuradora y cloración salina con unas estupendas palmeras Buena situación de la casa en una calle muy tranquila cerca parada de transporte público y con rápido acceso a la AP-7 y B-40 con rápida conexión a las poblaciones de Olesa de Montserrat, Abrera, Martorell y Terrassa y a 45 minu...

**416.000**

279 m<sup>2</sup>  
5 Dormitorios  
Piscina  
Calefacción  
Vigilancia  
Parking  
Terraza  
Balcón







Contáctenos para mas información o para concertar una visita

Tel: 93 780 67 99

[urbegrup@urbegrup.com](mailto:urbegrup@urbegrup.com)

[www.urbegrup.es](http://www.urbegrup.es)