

TORRE MUY ACOGEDORA Y FUNCIONAL EN ABRERA

Ref: 33894

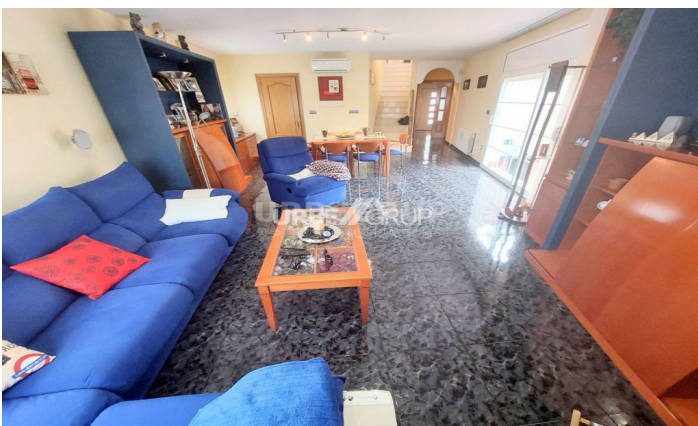


Abrrera

TORRE EN CAN VILLALBA EN PERFECTO ESTADO: Sobre solar de 375 m² se ubica una casa dividida en dos plantas con un total de 173 m² construidos y 129 m² útiles Planta baja se distribuye en aseo de cortesía en la entrada, comedor de 40m² con salida a jardín y acceso al pk para un coche, cocina office , 2 habitaciones (1 doble), baño completo con ducha Planta segunda sólo dispone de una suite con baño y salida a terraza -solarium de 37 m² con vistas muy despejadas a montserrat Como acabados dispone de suelos de gres en primera planta y parquet en segunda, carpintería interior de roble y carpintería exterior de aluminio con mosquiteras y puente térmico Equipada con aire acondicionado en comedor, alarma, mosquiteras, todo eléctrico, 2 armarios empotrados, calefacción de gasoil y alarma, escalera de granito amplia y techos abuhardillados en habitaciones En los exteriores dispone de jardineras, zona con cenador de verano y zona de barbacoa, pequeño alojamiento para la caldera de gasoil y el depósito Casa muy cómoda pues practicamente lo tienes todo en una planta Buena situación cerca del enlace con B-40, ctra. martorell y cercana a las ciudades de Olesa de montserrat, Terrassa y Abrera Entrega a convenir Y si lo necesita, le ayudaremos a vender su actual vivienda

358.500

173 m²
3 Dormitorios
1 Baño
375 m² parcela
A/C
Calefacción
Vigilancia
Parking







Contáctenos para mas información o para concertar una visita

Tel: 93 780 67 99

urbegrup@urbegrup.com

www.urbegrup.es