

**TORRE EN ABRERA ,REFORMADA CON 5
HABITACIONES Y GARAJE**

Ref: 33902

**Abrera**

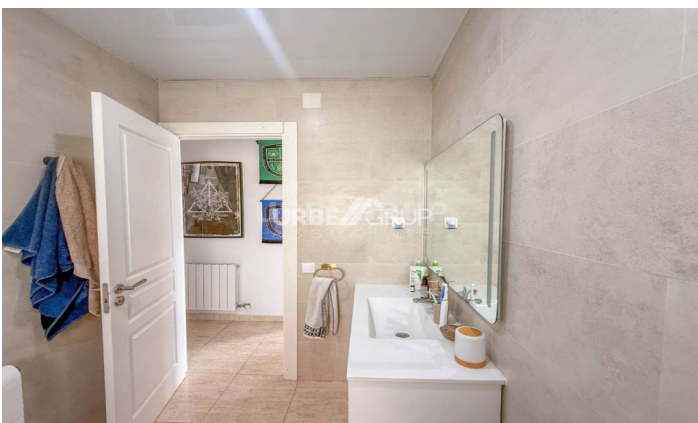
TORRE REFORMADA EN ABRERA EN LA URBANIZACIÓN DE SANTA MARIA DE VILLALBA ¿ ESTÁS BUSCANDO UNA CASA EN UNA ZONA TRANQUILA PERO BIEN COMUNICADA, SOLEADA CON UNAS MAGNÍFICAS VISTAS A LA EMBLEMÁTICA MONTAÑA DE Montserrat Y CERCA DE UNA CIUDAD ? PUES ESTA ES TU FUTURA CASA Sobre solar de 512 m² se ubica una vivienda con distribución invertida en 3 plantas con un total de 279 m² según catastro. Planta a nivel de calle: atravesando un espacioso patio, se encuentra el acceso a un amplio garaje con acceso directo a la vivienda, 1 habitación doble exterior. Planta -1: se sitúa la zona de día, compuesta por un gran comedor con salida a bonita y espaciosa terraza muy muy soleada con vistas despejadas a todo el valle y vistas a Montserrat, cocina office con salida a terraza y baño con ducha. Planta -2: se encuentra la zona de noche, con 4 habitaciones dobles exteriores, baño con bañera y una gran terraza muy muy soleada. Como acabados dispone de suelos de gres y parquet en habitaciones, carpintería interior de madera lacada en blanco y carpintería exterior de aluminio con cuarterones y cristal climait. Equipada con calefacción de gas ciudad, ósmosis, mosquiteras y puerta de seguridad. En los exteriores tenemos un amplio patio con jardineras para acceder a la casa, ...

416.000

279 m²
5 Dormitorios
Piscina
Calefacción
Vigilancia
Parking
Terraza
Balcón







Contáctenos para mas información o para concertar una visita

Tel: 93 780 67 99

urbegrup@urbegrup.com

www.urbegrup.es