

GRAN TORRE EN CAN VILLABA DE ABRERA CON GRAN PISCINA

Ref: 33843



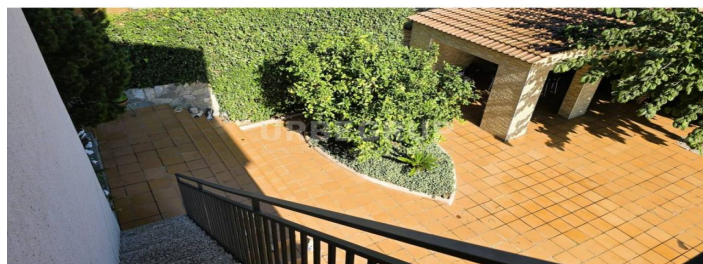
Abrera

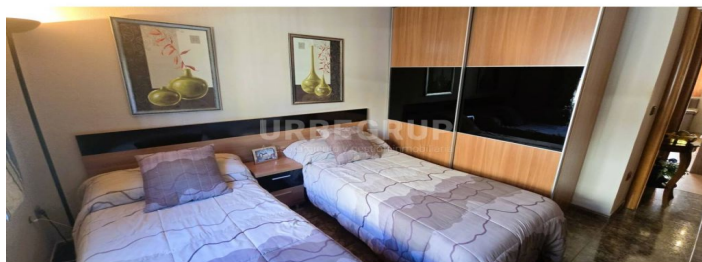
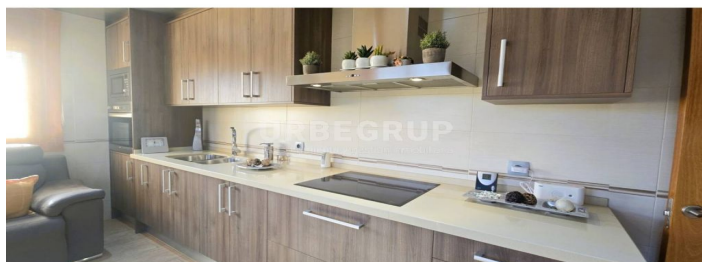
IMPONENTE TORRE EN LA URBANIZACIÓN DE CAN VILLALBA DE ABRERA: Sobre solar de 939 m² se ubica una estupenda vivienda, distribuida en 3 plantas. Tras atravesar un pequeño jardín con estanque, accedemos a la Planta principal distribuida en amplio comedor con chimenea, cocina office de 14 m² muy soleada con galería y con y salida a gran balcón cantonero con vistas despejadas a la montaña, 1 habitación doble de 14 m² exterior, con armario, baño con ducha, también dispone de una escalera de mármol con pasamano de madera que accede al garaje y a la segunda planta. En segunda planta nos encontramos con la zona de noche, compuesta por 3 habitaciones exteriores dobles muy amplias (armario empotrado en una) y un generoso baño exterior con bañera. En planta baja se encuentra un estupendo garaje de 100 m² para varios coches repartido en 3 zonas Como acabados dispone de suelos de gres, carpintería exterior de aluminio y carpintería interior de roble y cerezo en segunda planta. Equipado con puerta de seguridad, alarma, 1 split en una habitación y calefacción de gasoil. En los exteriores dispone de pequeño jardín con césped artificial, zona de huerto con árboles frutales y con pozo recogedor de agua pluvial(20.000l) y salida directa al bosque, gran piscina con depurad...

485.000

347 m²
4 Dormitorios
939 m² parcela
A/C
Calefacción
Chimenea
Vigilancia
Parking
Terraza







Contáctenos para mas información o para concertar una visita

Tel: 93 780 67 99

urbegrup@urbegrup.com

www.urbegrup.es