

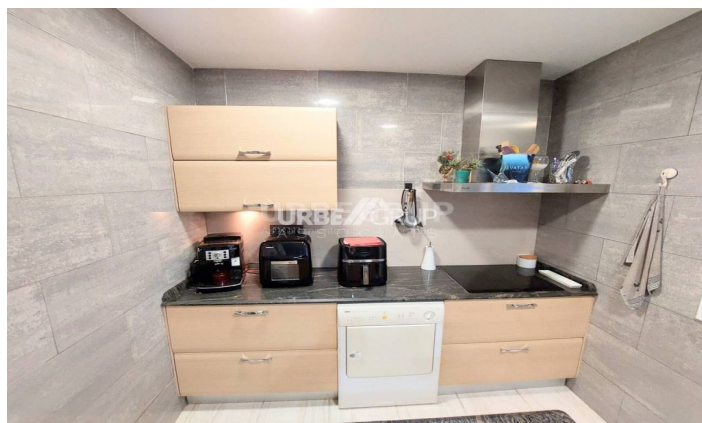
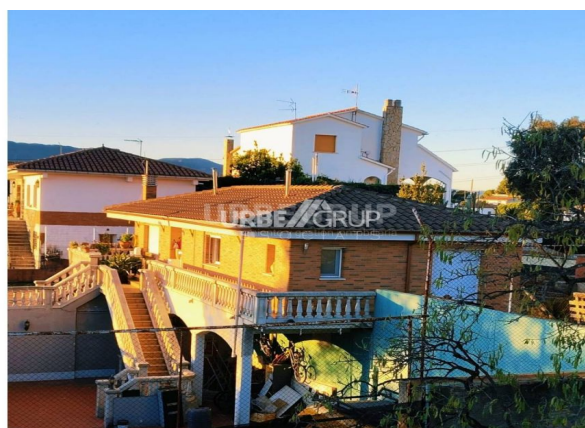
CHALET EN ABRERA CON VISTAS DESPEJADAS A LA MONTAÑA

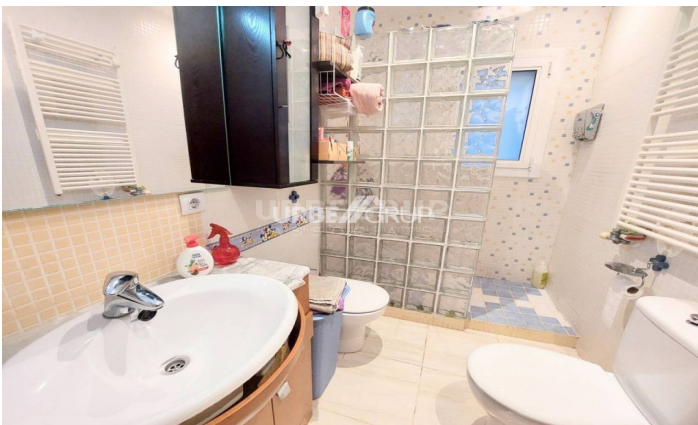
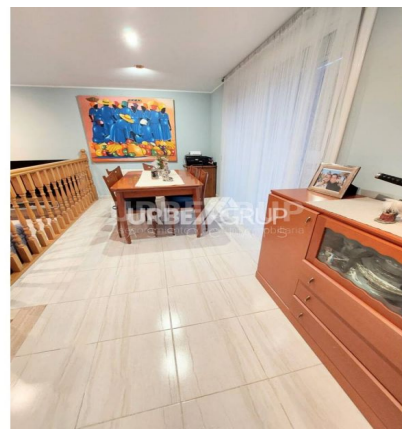
Ref: 33869

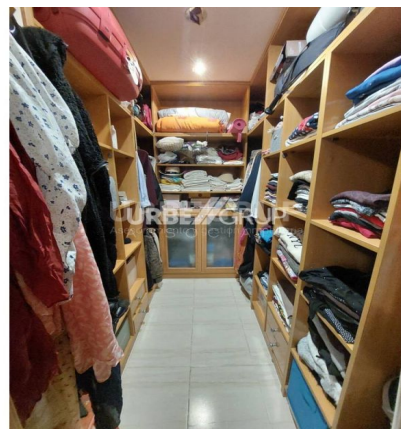
**Abdera**

CHALET EN ABRERA EN URBANIZACIÓN LES CARPES VIVIENDA MUY CÓMODA Y FUNCIONAL EN UNA SOLA PLANTA Sobre solar de 777 m² se ubica una gran vivienda , toda en planta con un total de 108 m² útiles y 140 m² construidos. Distribuida con una espaciosa cocina office, gran comedor a dos niveles muy elegante y con salida a zona de terraza y jardín, 3 habitaciones (1 suite con vestidor y dos individuales amplias), 2 baños (uno con ducha y el de la suite con un gran jacuzzi) Como acabados, dispone de suelos de gres, carpintería exterior de aluminio con llave de seguridad y carpintería interior de haya. Equipado con calefacción a gas ciudad y 2 splits de aire acondicionado. En los exteriores dispone de un garaje cerrado de 32 m², zona ajardinada, terraza con caseta-trastero, zona para pequeño huerto y un gran balcón alargado con acceso desde la vivienda al jardín y en la parte de abajo de la casa, dispone de un gran local-trastero A la entrada de la finca hay una espaciosa zona para poder aparcar varios coches, una leñera bajo escalera, cuarto de máquinas y un pequeño frontón para disfrutar Entrega a convenir. Vistas muy despejadas a la montaña. Rápida conexión con A-2 y B-40, muy cerca de las poblaciones de Olesa de Montserrat, Martorell a 10 minutos, 15 minutos a Terra...

369.000170 m²
3 Dormitorios
850 m² parcela
A/C
Calefacción
Parking
Terraza







Contáctenos para mas información o para concertar una visita

Tel: 93 780 67 99

urbegrup@urbegrup.com

www.urbegrup.es